



DĄBROWSKI SPACEROWNIK ŚLADAMI GOŚCIŃCA SIEWIERSKIEGO

KARTA WYPRAWY

Imię i nazwisko uczestnika:

Drużyna:

1. Więc, jak nazywa się ta rzeka?

.....

2. Czyja figura znajduje się we wnętrzu kapliczki

.....

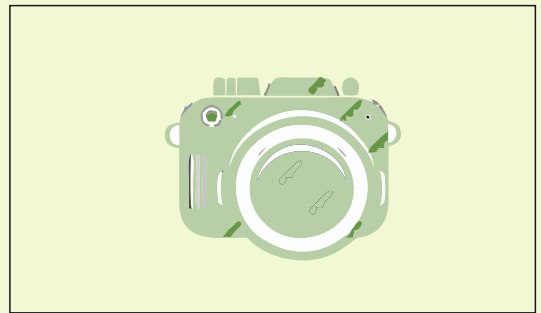
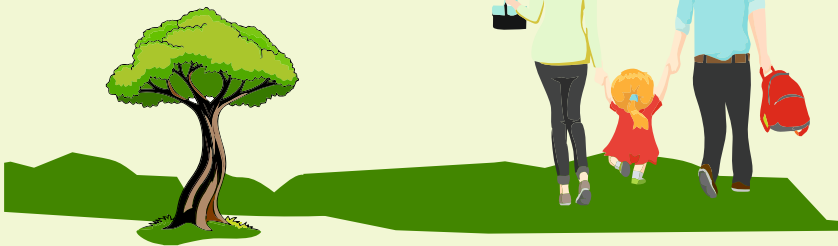
3. Jakie słowo kryje w sobie rebus?

.....

Co oznacza to pojęcie?

.....

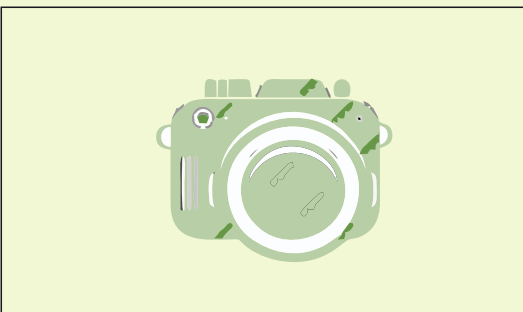
4. Zdjęcie widoku



5. To stara moneta, na rewersie której widnieją dwa, trochę pokraczne jednak, zwierzęta. Jakie okazy rozpoznajecie?

..... i

6. Zdjęcie wykonanego zadania



7. Dobierz zwierzęta do tropów jakie zostawiają.

Trop a zostawia zwierzę nr

Trop b zostawia zwierzę nr

Trop c zostawia zwierzę nr

Trop d zostawia zwierzę nr

8. Do czego ona służy wieża pod którą stoicie we współczesnych czasach?

.....



9. W odległości 100 kroków od znaku, na terenie dawnej kopalni, jest ukrytych 5 liter. Ułożą się one w nazwę jednego z narzędzi górniczych.

HASŁO:

10. Wasze zdjęcie z jednym z nich w tle będzie dowodem, że w to miejsce udało Wam się dotrzeć.



11. Zadanie:

Wystrasż rozbójników. By to zrobić, spróbujcie się wyposażyć w drewniane pałki, wykorzystując zalegające w okolicy suche gałęzie. Tak wyposażeni, uzbrojcie się jeszcze w groźne miny i zróbcie sobie wspólne zdjęcie.



12. Czym są Ci strażnicy?

.....

13. Oto zagadka:

Jeśli troje dzieci i ich trzy psy nie znajdowało się pod parasolem, to jak to się stało, że żadne z nich nie zmokło?

.....

14. Zadanie:

Znajdź psa w stadzie krów. Na Karcie Wyprawy zaznacz w którym rzędzie (licząc od góry) i na której pozycji (licząc od prawej) pies się znajduje. rząd pozycja

15. Zadanie:

Zróbcie zdjęcie przy kaplicy z jednym nieznanym.

